

## Abfallsammler hängend, zum Schrauben an die Seitenwand

→ 30 Liter Hailo Euro-Cargo-S



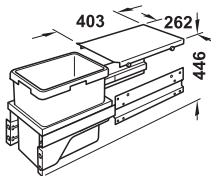
- 30** > für Korpusbreite: 300 mm
- > für lichte Korpus-tiefe: min. 450 mm
- > Auszugsart: Vollauszug gedämpft zum Schrauben an die Seitenwand
- > Montage: 16–19 mm selbstjustierend
- > Maße: 262-268 x 403 x 446 mm (BxTxH)

Fassungsvermögen I	Werkstoff	Modell	Artikel-Nr.
--------------------	-----------	--------	-------------

Einfach-Abfallsammler			
30	Halterung, Systemdeckel und Ausziehführung: Stahl grau Eimer: Kunststoff hellgrau	3610-12	502.73.900

Ersatzeimer			
30	Kunststoff hellgrau 397 x 258 x 413 mm (LxBxH)		502.73.991

Abpackung: 1 Stück



7

→ 3 x 10 Liter



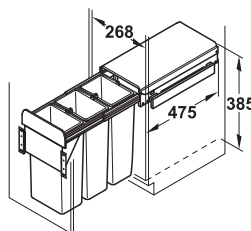
- 10** > für Korpusbreite: 300 mm
- 10** > Auszugsart: Vollauszug
- 10** > Montage: zum Schrauben an die Seitenwand
- > Seitenwanddicke: 19 mm

Fassungsvermögen I	Werkstoff	Artikel-Nr.
--------------------	-----------	-------------

Dreifach-Abfallsammler		
3 x 10	Eimer: Edelstahl Halterung und Deckel: Kunststoff anthrazit	502.93.030

Ersatzeimer		
10	Edelstahl 225 x 150 x 350 mm (LxBxH)	502.67.902

Abpackung: 1 Stück



Abfallsammler

→ 1 x 18 und 1 x 12 Liter / 1 x 18, 1 x 12 und 1 x 8 Liter Franke Sorter Garbo



- 12** > für Korpusbreite: 450 oder 600 mm
- 18** > Auszugsart: Vollauszug mit gedämpftem Selbsteinzug zum Schrauben an die Seitenwand
- 12** > Montage: Auszug, Rahmen und Systemdeckel: Stahl grau, Eimer und Deckel: Kunststoff anthrazit
- 18** > Werkstoff: 16–19 mm
- > Seitenwanddicke: 16–19 mm

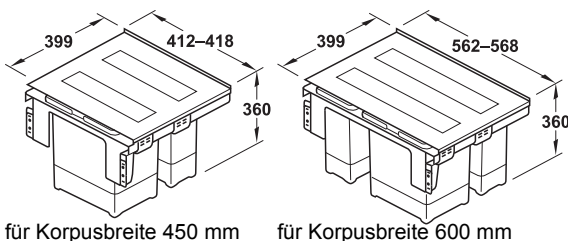
für Korpusbreite mm	Fassungsvermögen I	Modell	Artikel-Nr.
---------------------	--------------------	--------	-------------

Doppel-Abfallsammler			
450	1 x 18 und 1 x 12	45-2	502.64.174

Dreifach-Abfallsammler			
600	1 x 18, 1 x 12, 1 x 8 und Sammelschale	60-3	502.64.176

Ersatzeimer			
Kunststoff anthrazit 225 x 150 x 340 mm (LxBxH)	8	–	502.64.086
Kunststoff anthrazit 300 x 150 x 340 mm (LxBxH)	12	–	502.64.090
Kunststoff anthrazit 300 x 225 x 340 mm (LxBxH)	18	–	502.64.096

Abpackung: 1 Stück



für Korpusbreite 450 mm

für Korpusbreite 600 mm

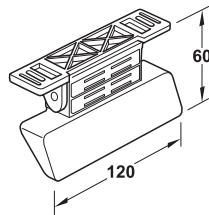
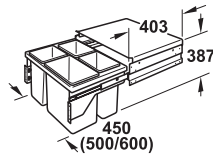
## → 3 x 10 Liter / 1 x 15 und 2 x 10 Liter / 1 x 24 und 3 x 10 Liter Hailo Cargo Basic



10  
10 10

15  
10 10

10 10  
24 10



Kickautomatik

- > für Korpusbreite: 450, 500 oder 600 mm
- > für Korpustiefe: 450 mm
- > Auszugsart: Vollauszug
- > Montage: zum Schrauben an die Seitenwand
- > Werkstoff: Deckel und Auszugelement: Stahl silberfarben, Eimer, Bio-Deckel und Utensilienschale: Kunststoff hellgrau
- > Seitenwanddicke: 16 und 19 mm selbstjustierend

für Korpusbreite mm	Fassungsvermögen l	Modell	Artikel-Nr.
<b>Dreifach-Abfallsammler</b>			
450	3 x 10 mit Utensilienschale	3609-45	502.70.041
500	1 x 15 und 2 x 10 mit Utensilienschale	3609-50	502.70.040
600	1 x 24 und 3 x 10	3609-60	502.70.042
<b>Ersatzeimer</b>			
Kunststoff hellgrau 226 x 156 x 350 mm (LxBxH)	10	–	502.73.993
Kunststoff hellgrau 233 x 226 x 350 mm (LxBxH)	15	–	502.73.994
Kunststoff hellgrau 350 x 226 x 350 mm (LxBxH)	24	–	502.73.995
<b>Kickautomatik für Cargo Basic</b>			
Doppelexpander		3691-40	502.15.240

Abpackung: 1 Stück

## → 3 x 10 Liter / 1 x 15 und 2 x 10 Liter / 1 x 24 und 3 x 10 Liter Hailo Cargo Soft

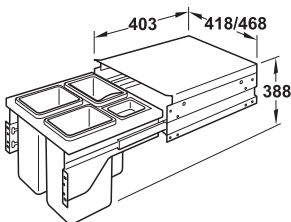


10  
10 10

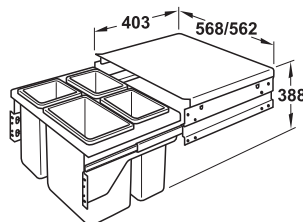
15  
10 10

10 10  
24 10

- > für Korpusbreite: 450, 500 oder 600 mm
- > für lichte Korpustiefe: min. 450 mm
- > Auszugsart: Vollauszug gedämpft, mit Selbsteinzug
- > Montage: zum Schrauben an die Seitenwand
- > Werkstoff: Stahl, Kunststoff hellgrau
- > Seitenwanddicke: 16–19 mm selbstjustierend
- > Maße (T x H): 403 x 388 mm



Dreifach-Abfallsammler mit Utensilienschale



Vierfach-Abfallsammler

für Korpusbreite mm	Fassungsvermögen l	Modell	Artikel-Nr.
<b>Dreifach-Abfallsammler</b>			
450	3 x 10 mit Utensilienschale	3610-49	502.73.962
500	1 x 15 und 2 x 10 mit Utensilienschale	3610-54	502.73.963
<b>Vierfach-Abfallsammler</b>			
600	1 x 24 und 3 x 10	3610-64	502.73.964
<b>Ersatzeimer</b>			
Kunststoff hellgrau 226 x 156 x 350 mm (LxBxH)	10	–	502.73.993
Kunststoff hellgrau 233 x 226 x 350 mm (LxBxH)	15	–	502.73.994
Kunststoff hellgrau 350 x 226 x 350 mm (LxBxH)	24	–	502.73.995

Abpackung: 1 Stück

Elektrischer Türöffner

► MB 7.134

## → 2 x 28 Liter Hailo Cargo Soft BIG und Auszugsablage Hailo On-Top



28 | 28

- > für Korpusbreite: 600 mm
- > für lichte Korpus-tiefe: min.450 mm
- > Auszugsart: Vollauszug gedämpft mit Selbststeizug zum Schrauben an die Seitenwand
- > Montage: Stahl, Kunststoff hellgrau, Behältnisse: Kunststoff weiß/grün
- > Werkstoff: 16–19 mm selbstjustierend
- > Ausführung: mit ausziehbarer Deckelplatte, mit Ablagefläche und zwei Behältnissen für Bioabfall o.ä.

Fassungsvermögen	Modell	Artikel-Nr.
<b>Doppel-Abfallsammler</b>		
2 x 28	3205-62	503.71.504
<b>Ersatzzeimer</b>		
28	Kunststoff hellgrau	503.71.590

Abpackung: 1 Stück

### Hinweis

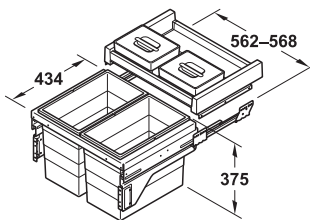
Der hintere Bereich des On-Top Auszugsdeckels ist individuell kürzbar bis min. 231 mm Tiefe, z.B. für den Siphon

Elektrischer Türöffner

► MB 7.134

7

Abfallsammler



## → Auszugsablage Hailo On-Top

- > praktische Auszugsablage für Spülutensilien oder Mülltüten und gleichzeitig Deckel für Abfallsysteme
- > zwei Behältnisse für Bioabfall, Spültabs oder ähnliches



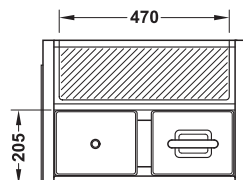
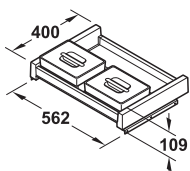
- > für Korpusbreite: 600 mm
- > Werkstoff: Kunststoff hellgrau und weiß/grün
- > Seitenwanddicke: 16–19 mm selbstjustierend
- > Ausführung: ausziehbar, mit Ablagefläche und zwei Behältnissen für Bioabfall o.ä.

Maße mm	Modell	Artikel-Nr.
<b>Auszugsablage</b>		
562 x 400 x 109 mm (LxBxH)	3205-62	503.71.584
<b>Ersatzbehälter</b>		
Kunststoff weiß/grün 230 x 180 x 105 mm (LxBxH)	3205-10	503.71.999

Abpackung: 1 Stück

### Hinweis

Der hintere Bereich des On-Top Auszugsdeckels ist individuell kürzbar bis min. 231 mm Tiefe, z.B. für den Siphon

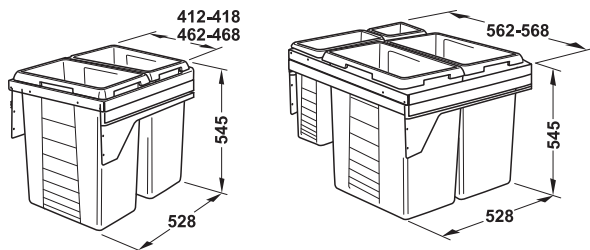


DGH-M 2017, HDE-de, 10/16; Maßangaben unverbindlich. Konstruktionsänderungen vorbehalten.

## → 2 x 38 Liter / 2 x 38, 1 x 12 und 1 x 2,5 Liter Hailo Euro-Cargo



- 35** > für Korpusbreite: 450, 500 oder 600 mm
- 35** > Maße (T x H): 528 x 545 mm
- 12 2.5** > Auszugsart: Überauszug
- 35 35** > Montage: zum Schrauben an die Seitenwand
- > Werkstoff: Auszug und Systemdeckel: Stahl silberfarben pulverbeschichtet, Eimer: Kunststoff hellgrau
- > Seitenwanddicke: 16 oder 19 mm (selbstjustierend)



Doppel-Abfallsammler

Vierfach-Abfallsammler

für Korpusbreite mm	Breite mm	Fassungsvermögen l	Modell	Artikel-Nr.
<b>Doppel-Abfallsammler</b>				
450	412 - 418	2 x 38	3619-45	503.70.912
500	462 - 468	2 x 38	3619-50	503.70.913
<b>Vierfach-Abfallsammler</b>				
600	562 - 568	2 x 38, 1 x 12 und 1 x 2,5	3619-60	503.70.915
<b>Ersatzeimer</b>				
Kunststoff hellgrau 155 x 110 x 220 mm (LxBxH)		2,5	–	503.70.990
Kunststoff hellgrau 320 x 141 x 350 mm (LxBxH)		12	–	503.70.991
Kunststoff hellgrau 365 x 245 x 522 mm (LxBxH)		38	–	502.73.992

Abpackung: 1 Stück

Elektrischer Türöffner

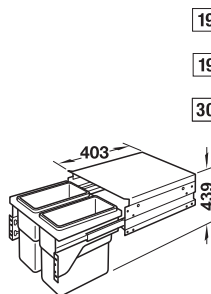
► MB 7.134



7

Abfallsammler

## → 2 x 19 Liter / 1 x 19 und 1 x 30 Liter / 2 x 30 Liter Hailo Euro-Cargo-S



- 19 19** > für Korpusbreite: 450, 500 oder 600 mm
- 19 30** > für lichte Korpus-tiefe: min. 450 mm
- 30 30** > Maße (T x H): 403 x 439 mm
- > Auszugsart: Vollauszug gedämpft, mit Selbsteinzug
- > Montage: zum Schrauben an die Seitenwand
- > Werkstoff: Auszugselement: Stahl silbergrau, Eimer: Kunststoff hellgrau
- > Seitenwanddicke: 16–19 mm selbstjustierend

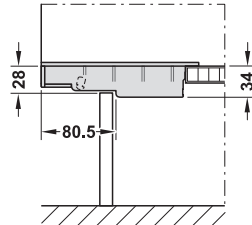
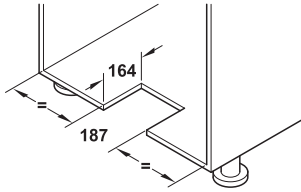
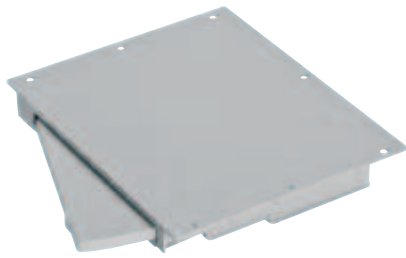
für Korpusbreite mm	Breite mm	Fassungsvermögen l	Modell	Artikel-Nr.
<b>Doppel-Abfallsammler</b>				
450	412 - 418	2 x 19	3610-47	502.73.901
500	462 - 468	1 x 19 und 1 x 30	3610-52	502.73.904
600	562 - 568	2 x 30	3610-62	502.73.902
<b>Ersatzeimer</b>				
Kunststoff hellgrau 397 x 171 x 413 mm (LxBxH)		19	–	502.70.990
Kunststoff hellgrau 397 x 258 x 413 mm (LxBxH)		30	–	502.73.991

Abpackung: 1 Stück

Elektrischer Türöffner

► MB 7.134

**Elektrischer Türöffner**



- > Einsatzbereich: automatisches Öffnen aller Abfallsammler hinter Fronten
- > Ausführung: Auslösung mittels Sensor im Sockelbereich, integrierte LED-Auffindbeleuchtung, einstellbare Auswurfkraft
- > Maße: Ausschnitt: 187 x 164 mm
- > Netzspannung: 230 V, 50/60 Hz
- > Montage: zum Bohren in den Schrankboden, Plug-and-Play-Installation

	Modell	Artikel-Nr.
Elektrischer Türöffner	3697-10	502.15.114

Abpackung: 1 Stück



7

Abfallsammler

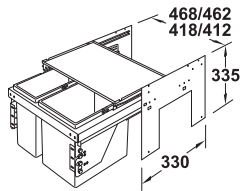


Hailo Euro Cargo-S	► MB 7.133
Hailo Euro Cargo	► MB 7.133
Hailo Cargo Basic	► MB 7.131
Hailo Zargen-Cargo	► MB 7.125
Hailo Zargen-Cargo Moovit	► MB 7.125
Hailo Zargen-Cargo Legrabox	► MB 7.126
Hailo Cargo Soft	► MB 7.131
Hailo Cargo Soft BIG	► MB 7.132
Hailo XXL	► MB 7.123
Hailo Separato Moovit	► MB 7.122
Hailo Separato-K	► MB 7.122

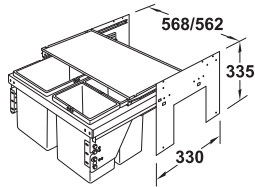
→ 2 x 11 Liter / 1 x 17 und 1 x 11 Liter / 2 x 17 Liter / 1 x 17 und 2 x 8 Liter



- 11 | 11** > für Korpusbreite: 450, 500 oder 600 mm
- > lichte Einbautiefe: mind. 450 mm
- 17 | 11** > Auszugsart: Vollauszug mit Dämpfung und Selbsteinzug inkl. Auszugssicherung
- 17 | 17** > Werkstoff: Halterung: Stahl, Eimer: Kunststoff anthrazit
- 17 | 8** > Ausführung: mit Deckelablagensystem, ausziehbar inkl. Antirutschmatte, zuschneidbar, mit 3D-Verstellmöglichkeit
- > Seitenwanddicke: 16–19 mm
- > Tragkraft: 50 kg
- > Montage: zum Schrauben an die Seitenwand, einfache Montage mittels Metall-Einbauschablone
- > geringe Rahmentiefe von nur 330 mm (Schiene 435 mm) bietet genügend Platz für Siphon oder andere Untertisch-Geräte

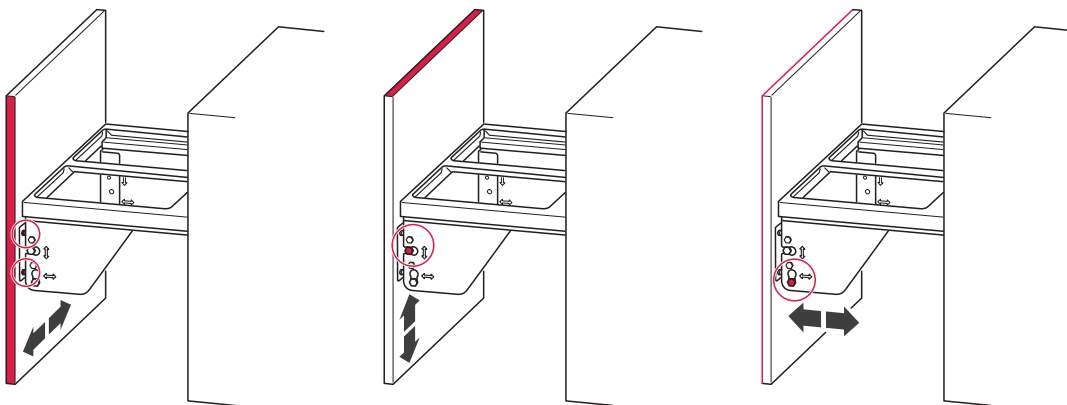


Doppel-Abfallsammler

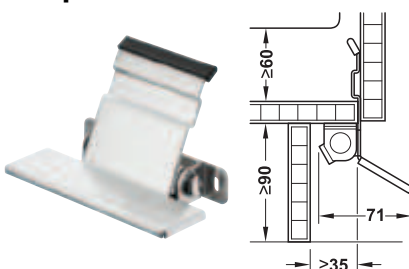


Dreifach-Abfallsammler

### 3D-Verstellmöglichkeit



### Fußpedal



- > Einsatzbereich: für Auszüge mit Selbsteinzug und Dämpfung, nachrüstbar

Werkstoff	Artikel-Nr.
Edelstahl	503.02.999

Abpackung: 1 Stück



7

Abfallsammler

DGH-M 2017, HDE-de, 10/16; Maßangaben unverbindlich. Konstruktionsänderungen vorbehalten.