

Glastürscharnier

für Türmontage ohne Glasbohrung, für aufliegende oder innenliegende Glastüren

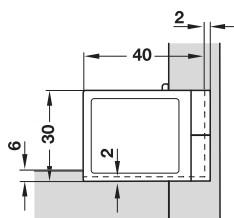


- Öffnungswinkel: 170°
- Werkstoff: Zinkdruckguss
- Montage: zum Schrauben an Seitenwand, zum Klemmen an Glastür
- für Glasdicke: max. 5 mm
- für Türbreite: max. 450 mm
- für Türhöhe: max. 600 mm
- Einstellmöglichkeit: Tiefen-/Höheneinstellung
- mit Zuhaltung

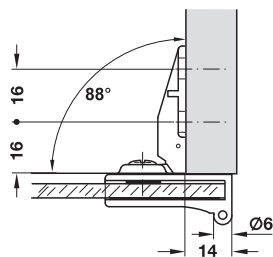


5

→ Eckanschlag



Montage



- Einsatzbereich: für aufliegende Glastüren
- Einstellmöglichkeit: Tiefeneinstellung mit Langloch
- kann mit zusätzlicher 3. Schraube befestigt werden

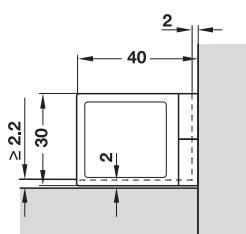
Lieferumfang

mit Zwischenlage aus Kunststoff

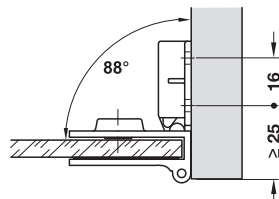
Oberfläche	Artikel-Nr.
verchromt poliert	361.93.241
vernickelt poliert	361.93.641

Abpackung: 1 oder 50 Paar

→ Innenanschlag



Montage



Hinweis

Für den Glasausschnitt sind umlaufend 3 mm Fuge zu berücksichtigen.

- Einsatzbereich: für innenliegende Glastüren
- Einstellmöglichkeit: Höheneinstellung mit Langloch

Lieferumfang

mit Zwischenlage aus Kunststoff

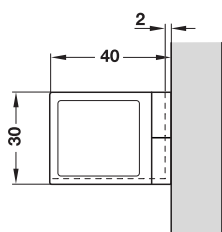
Oberfläche	Artikel-Nr.
verchromt poliert	361.93.240
vernickelt poliert	361.93.640

Abpackung: 1 oder 50 Paar

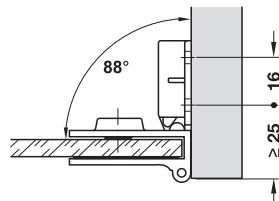
Bestellhinweis

Bei einer Türhöhe >600 mm Mittelscharnier bestellen.

→ Mittelscharnier nur in Verbindung mit Scharnier für Innenanschlag ab Türhöhe 600 mm



Montage



- Einsatzbereich: für innenliegende Glastüren
- Einstellmöglichkeit: Tiefen-/Höheneinstellung

Oberfläche	Artikel-Nr.
verchromt poliert	361.93.242
vernickelt poliert	361.93.642

Abpackung: 1 oder 50 Paar

DGH-M 2012, HDE, 09/11; Maßangaben unverbindlich. Konstruktionsänderungen vorbehalten.

Glastürscharniere