

Duomatic 94° für Kühlschranksüren



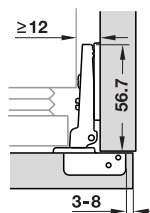
A

- sehr flacher Aufbau speziell für Kühlschranksürenanwendungen



- Werkstoff: Topf und Gelenkarm aus Stahl
- Oberfläche: vernickelt
- Montage: Tür am Korpus zum Aufschieben mit Duomatic A Montageplatten
- Bohrtiefe: Scharnertopf 11 mm
- Einstellmöglichkeit: Seitenverstellung bis +4,5 mm, Höhenverstellung von -2 bis +2 mm, Tiefenverstellung mit Duomatic A Montageplatten +2,8 mm
- mit Schließautomatik
- Bohrbild 45/9,5 auf Anfrage

→ Eckanschlag



Türaufschlag mm															
7	8	9	10	11	12	13	14	15	16	17	18	19	20	21	
									3	4	5	6	7	8	0
						3	4	5	6	7	8				3
			3	4	5	6	7	8							6
3	4	5	6	7	8										9
Topfabstand E mm								Montageplatte Distanz mm							

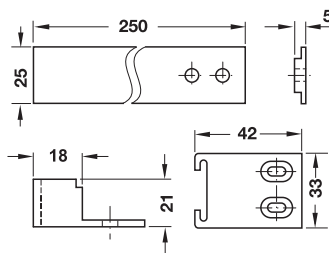
Topfbefestigung	Bohrbild 48/6	Bohrbild 52/5,5
zum Schrauben	329.36.600	329.36.640

Abpackung: 1 oder 50 Stück

Bestellhinweis

Nur passend für alle Montageplatten Duomatic A

Schleppscharnier



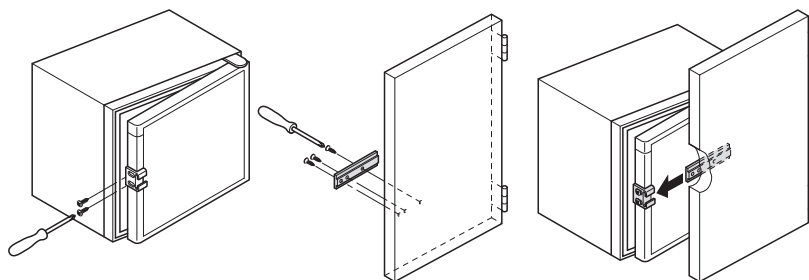
- Einsatzbereich: für Einbaukühlschränke hinter Möbeltüren, beim Öffnen der Möbeltür wird die Kühlschranksür mitgeöffnet
- Werkstoff: Kunststoff
- Lieferumfang: mit Befestigungsmaterial

Farbe	Artikel-Nr.
Führung: weiß, Schiene: schwarz	568.16.020

Abpackung: 1 Stück

Montage

- Führung auf die Außenseite der Kühlschranksür schrauben.
- Kühlschranksür 90° öffnen.
- Schiene in Führung schieben.
- Schiene waagrecht auf der Innenseite der Möbeltür anschrauben.



Bohrbilder/technische Informationen	► MB 5.9
Montageplatten	► MB 5.50
Türdämpfungssystem Smove	► MB 5.58

DGH-M 2012, HDE, 09/11; Maßangaben unverbindlich. Konstruktionsänderungen vorbehalten.

Topfscharniere Duomatic