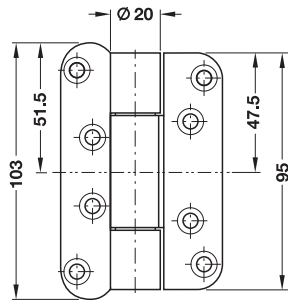
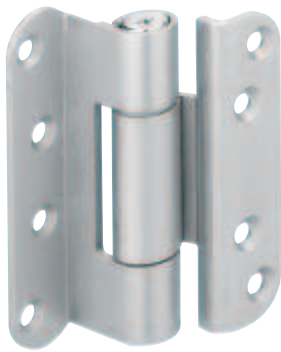


Objekttürband VN 1939/100

→ für gefälzte Türen, Größe 95 mm

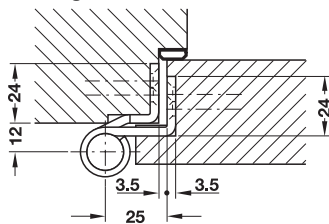


- Einsatzbereich: für Zargen aus Holz, für gefälzte Objektüren
- Türgewicht: ≤100 kg
- Rollen-Durchmesser: 20 mm
- Stift-Durchmesser: 10 mm
- Fräshöhe: 95/103 mm
- Frästiefe: 3,5 mm
- Fräser-Durchmesser: 24 mm
- Lagerung: wartungsfreie Axial-Radial-Gleitlager
- Anschlag: DIN links und DIN rechts verwendbar
- Norm: zertifiziert nach EN 1935:2002
- Klasse:

4	7	5	1	1	0/1/4*	1	12
---	---	---	---	---	--------	---	----

* Korrosionsbeständigkeit
0 = Stahl vermessingt poliert/
vernickelt matt
1 = Stahl verchromt matt
4 = Edelstahl

Montage



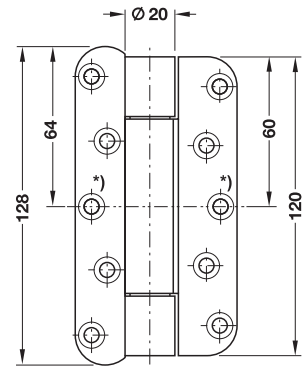
Werkstoff	Oberfläche	Artikel-Nr.
Edelstahl	matt	924.10.003
Stahl	vernickelt matt	924.10.071

Bestellhinweis

Anschlaghilfe für Rahmen:
Simonswerk-Frässchablone Typ 5 250579 6
Anschlaghilfe für Flügel:
Simonswerk-Frässchablone Typ 5 250563 5

Objekttürband VN 1939/120

→ für gefälzte Türen, Größe 120 mm



*) für Tragzapfen

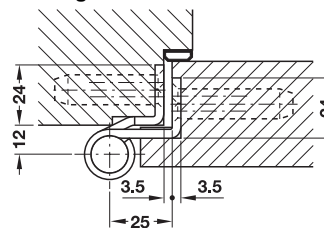


- Einsatzbereich: für Zargen aus Holz, für gefälzte Objektüren
- Türgewicht: ≤120 kg
- Rollen-Durchmesser: 20 mm
- Stift-Durchmesser: 10 mm
- Fräshöhe: 120/128 mm
- Frästiefe: 3,5 mm
- Fräser-Durchmesser: 24 mm
- Lagerung: wartungsfreie Axial-Radial-Gleitlager
- Anschlag: DIN links und DIN rechts verwendbar
- Norm: zertifiziert nach EN 1935:2002
- Klasse:

4	7	6	1	1	0/1/4*	1	13
---	---	---	---	---	--------	---	----

* Korrosionsbeständigkeit
0 = Stahl vermessingt poliert/
vernickelt matt
1 = Stahl verchromt matt
4 = Edelstahl

Montage



Werkstoff	Oberfläche	Artikel-Nr.
Edelstahl	matt	924.12.003
Stahl	vernickelt matt	924.12.071

Bestellhinweis

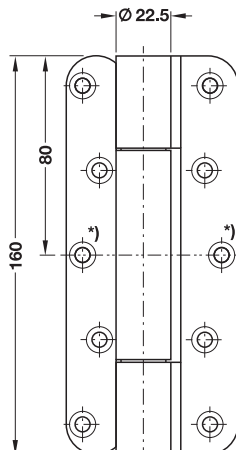
Bei starker Beanspruchung der Tür Tragzapfen separat bestellen.
Anschlaghilfe für Rahmen:
Simonswerk-Frässchablone Typ 5 250574 6
Anschlaghilfe für Flügel:
Simonswerk-Frässchablone Typ 5 250564 5

Tragzapfen 50 mm

► BB 6.121

Objekttürband VN 1939/160

→ für gefälzte Türen, Größe 160 mm



*) für Tragzapfen

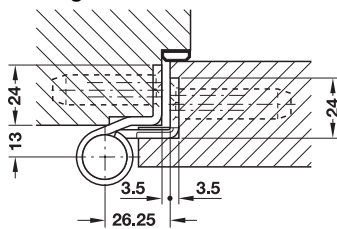


- Einsatzbereich: für Zargen aus Holz, für gefälzte Objektüren
- Türgewicht: ≤160 kg
- Rollen-Durchmesser: 22,5 mm
- Stift-Durchmesser: 10 mm
- Fräshöhe: 160 mm
- Frästiefe: 3,5 mm
- Fräser-Durchmesser: 24 mm
- Lagerung: wartungsfreie Axial-Radial-Gleitlager DIN links und DIN rechts verwendbar
- Anschlag: zertifiziert nach EN 1935:2002
- Norm:
- Klasse:

4	7	7	1	1	0/1/4*	1	14
---	---	---	---	---	--------	---	----

* Korrosionsbeständigkeit
0 = Stahl vermessingt poliert/
vernickelt matt
1 = Stahl verchromt matt
4 = Edelstahl

Montage



Werkstoff	Oberfläche	Artikel-Nr.
Edelstahl	matt	924.13.003
Stahl	vernickelt matt	924.13.071

Bestellhinweis

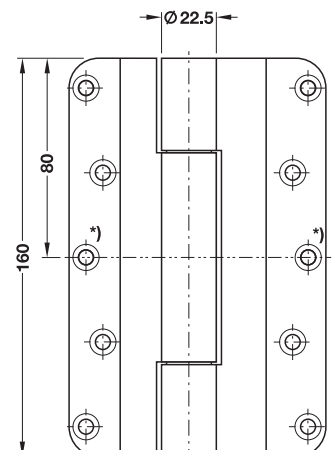
Bei starker Beanspruchung der Tür Tragzapfen separat bestellen.
Anschlaghilfe für Rahmen:
Simonswerk-Frässchablone Typ 5 250559 6
Anschlaghilfe für Flügel:
Simonswerk-Frässchablone Typ 5 250560 5

Tragzapfen 50 mm

► BB 6.121

Objekttürband VN 5959/160 N

→ für gefälzte, flächenbündig einschlagende Türen, Größe 160 mm



*) für Tragzapfen

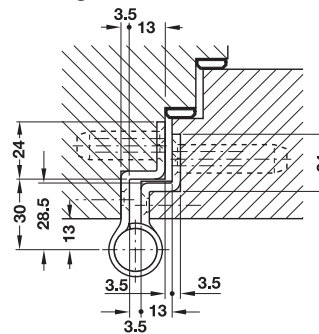


- Einsatzbereich: für Zargen aus Holz, für gefälzte, flächenbündig einschlagende Objektüren
- Türgewicht: ≤160 kg
- Rollen-Durchmesser: 22,5 mm
- Stift-Durchmesser: 10 mm
- Fräshöhe: 160 mm
- Frästiefe: 3,5 mm
- Fräser-Durchmesser: 24 mm
- Lagerung: wartungsfreie Axial-Radial-Gleitlager DIN links und DIN rechts verwendbar
- Anschlag: zertifiziert nach EN 1935:2002
- Norm:
- Klasse:

4	7	7	1	1	0/1/4*	1	14
---	---	---	---	---	--------	---	----

* Korrosionsbeständigkeit
0 = Stahl vernickelt matt
1 = Stahl verchromt matt
4 = Edelstahl

Montage



Werkstoff	Oberfläche	Artikel-Nr.
Edelstahl	matt	924.14.103
Stahl	vernickelt matt	924.14.171

Bestellhinweis

Bei starker Beanspruchung der Tür Tragzapfen separat bestellen.
Anschlaghilfe für Rahmen:
Simonswerk-Frässchablone Typ 5 250578 6
Anschlaghilfe für Flügel:
Simonswerk-Frässchablone Typ 5 250577 6

Tragzapfen 50 mm

► BB 6.121

DGH-B 2011, HDE, 01/11; Maßangaben unverbindlich. Konstruktionsänderungen vorbehalten.