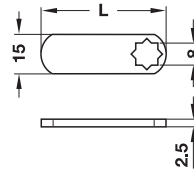


→ Zubehör

Schließhebel, gerade

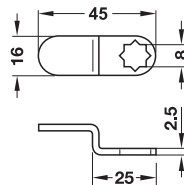


- Einsatzbereich: für Hebelschlösser Symo
- Werkstoff: Stahl
- Oberfläche: verzinkt

Länge L mm	Artikel-Nr.
43	235.88.980
48	235.88.982

Abpackung: 1 oder 100 Stück

Schließhebel, gekröpft

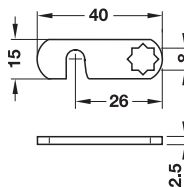


- Einsatzbereich: für Hebelschlösser Symo

Länge mm	Werkstoff	Oberfläche	Artikel-Nr.
45	Stahl	verzinkt	235.88.970

Abpackung: 1 oder 100 Stück

Haken-Schließhebel



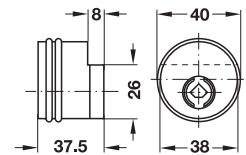
- Einsatzbereich: für Hebelschlösser Symo
- Werkstoff: Stahl
- Oberfläche: verzinkt

Länge mm	Artikel-Nr.
40	235.88.983

Abpackung: 1 oder 20 Stück

Glas-Drehtürschloss

zum Kleben



- Einsatzbereich: für Zylinderkerne, die bauseits von vorn eingesetzt werden, auch für Spiegeltüren geeignet
- Werkstoff: Edelstahl
- Oberfläche: matt geschliffen
- Anschlag: rechts oder links
- für Glasdürdicke: 4–6 mm
- Montage: zum Kleben (UV-Glasverklebung)
- nicht für Schichtglas geeignet

Anschlag	Artikel-Nr.
rechts	233.46.002
links	233.46.003

Abpackung: 1 Stück

Bestellhinweis

Zylinderkerne Symo sind nicht im Lieferumfang enthalten. Bitte separat bestellen.

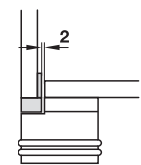
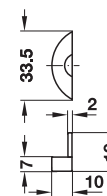
→ Schließblech

- Werkstoff: Edelstahl
- Oberfläche: matt geschliffen
- Montage: zum Kleben (UV-Glasverklebung)

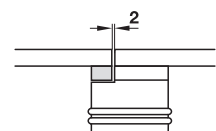
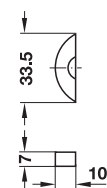
für Ganzglaskonstruktionen



für Einzeltür



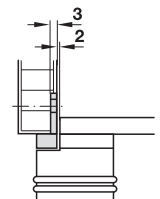
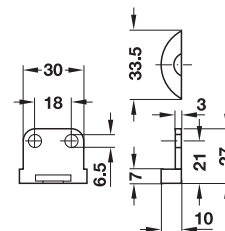
für Doppeltür



	Artikel-Nr.
für Einzeltür	233.46.091
für Doppeltür	233.46.092

Abpackung: 1 Stück

für Glas-/Holzkonstruktionen



	Artikel-Nr.
für Einzeltür	233.46.093

Abpackung: 1 Stück

Zubehör Möbelschlösser	► MB 6.188
Wechselkerne Symo	► MB 6.82
Glasklebetchnik	► PG 14