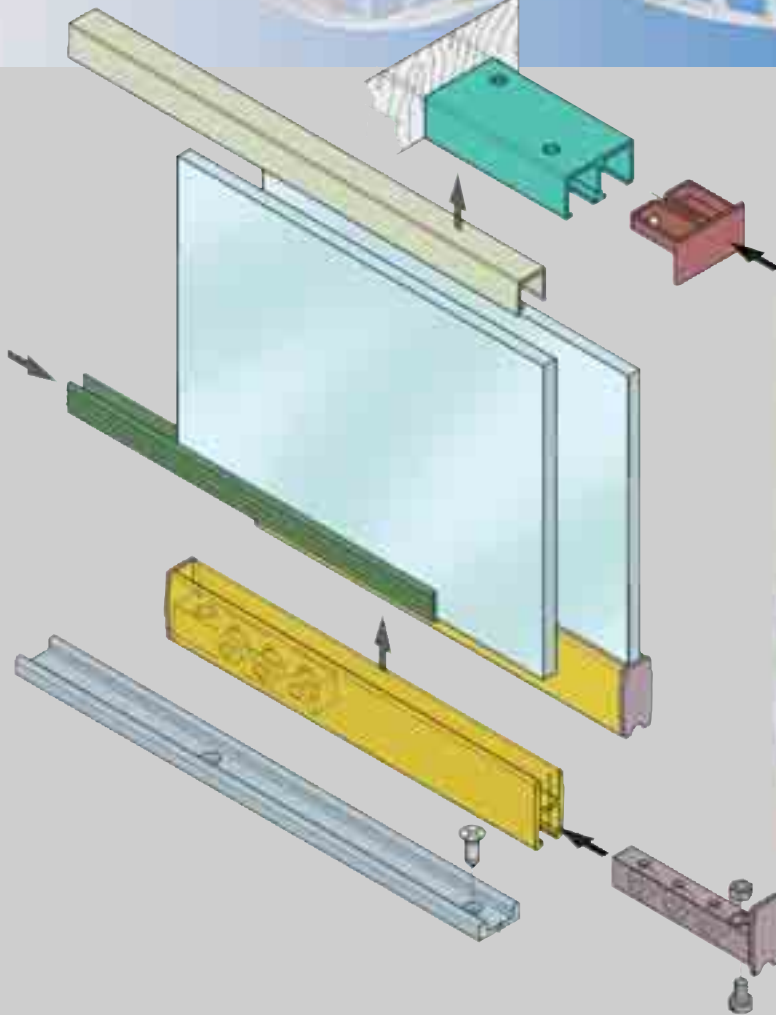


**Glasschiebetürbeschlag
für einliegende Türen u. unteres
Laufwerk Flügelgewicht 15 kg
Sliding system for glass doors
capacity 15 kg**



KIT Art. 1500/13

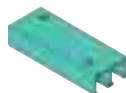
Art. 1500/52
4 Stk. Einschub-
-Laufwerk unten
Sliding roller pcs. 4



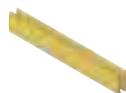
Art. 1500/51
2 Stk. Obere
Profilverschlußkappe
Upper track cap pcs. 2



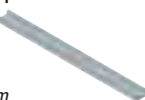
Art. 1500/1A (0) m 2
Art. 1500/2A (0) m 3
Art. 1500/3A (0) m 4
Obere gebohrte
Alu-Doppellaufschiene
Alu silber elox A (0=gold)
Drilled upper track
in silver(gold)
colour anodized aluminium



Art. 1500/4A (0) m 2
Art. 1500/5A (0) m 3
Art. 1500/6A (0) m 4
Glasträgerprofil
Alu silber elox A (0=gold)
Glass frame in silver
(gold) colour
anodized aluminium



Art. 1500/7A (0) m 2
Art. 1500/8A (0) m 3
Art. 1500/9A (0) m 4
Untere Laufschiene
Alu silber elox A (0=gold)
Lower sliding track
in silver (gold)
colour anodized aluminium

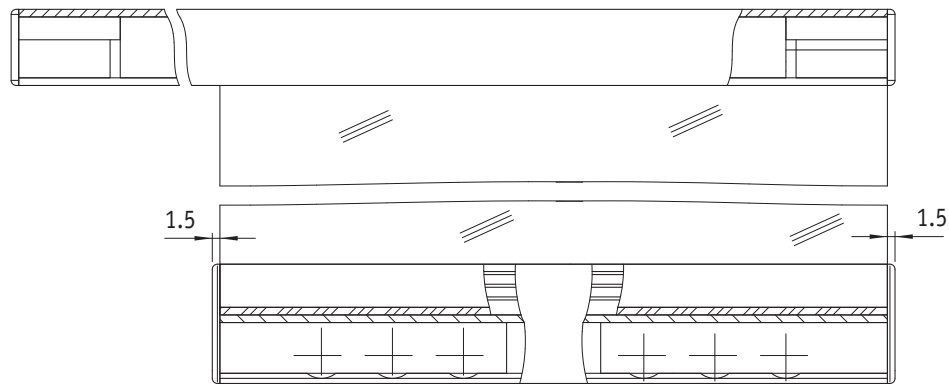


Art. 1500/11 (mm 5) m 3
Art. 1500/12 (mm 6) m 3
Weiche PVC-Dichtung
f. 5/6 mm
Flexible PVC seal
for 5/6 mm thickness

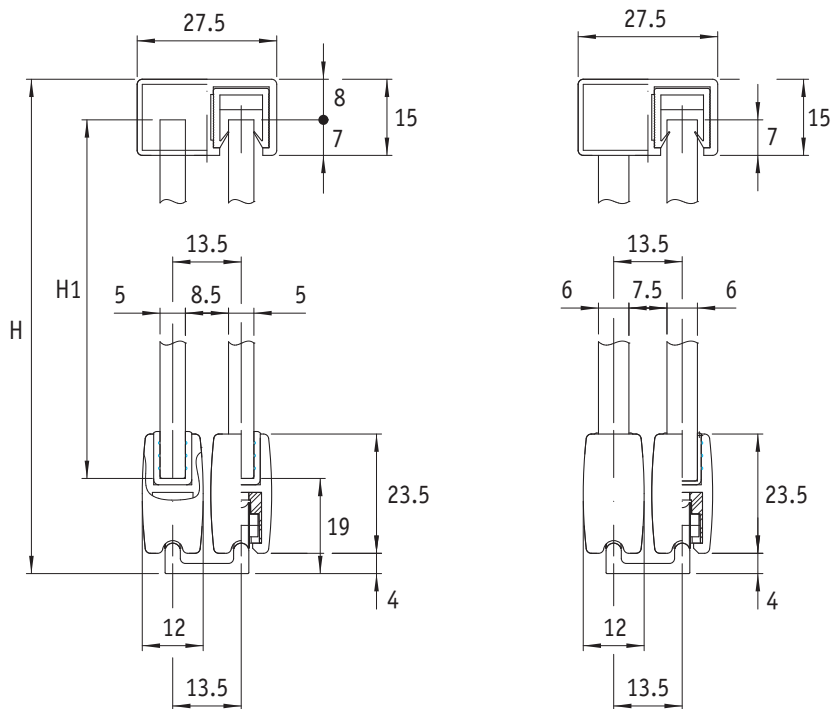


Art. 1500/10 m 3
Steifes Nylon-Glasprofil
Stiff nylon seal
for 5/6 mm thickness





$$H1 = H - 27$$



TECHNISCHE BESCHREIBUNG

- **FUNKTION** Bodengeführter Rollbeschlag für **einliegende, bündige Türen** von Einbaumöbeln und Ladeneinrichtungen.
- **TRAGKRAFT** **15 kg** pro Türblatt.
- **EINSATZ** Glastüren mit **5-6 mm Stärke**.
- **PRAKTISCH** Unteres Laufwerk, **Glasfixierprofil und Führungsschiene bilden eine Einheit**, oberes **Führungsprofil** in den **Oberboden einnutzbar, keine Glasbohrung** erforderlich. Die Glastüre ist z.B. für Reinigungsarbeiten leicht herausnehmbar.
- **FLEXIBEL** Alle sichtbaren Komponenten sind aus eloxiertem Aluminium und in den Ausführungen **silber und gold** erhältlich.

CHARACTERISTICS

- **FUNCTION** For sliding a **glass doors**.
- **CAPACITY** **15 kg** per panel.
- **USE** For glass doors with thickness 5/6 mm.
- **PRACTICAL** Lower sliding movement.
- **SIMPLE** The rollers are assembled in a single **glass door profile** for quick door fitting or removal.
- **VERSATILITY** All visible elements are in anodised aluminium in **silver and gold colours**.